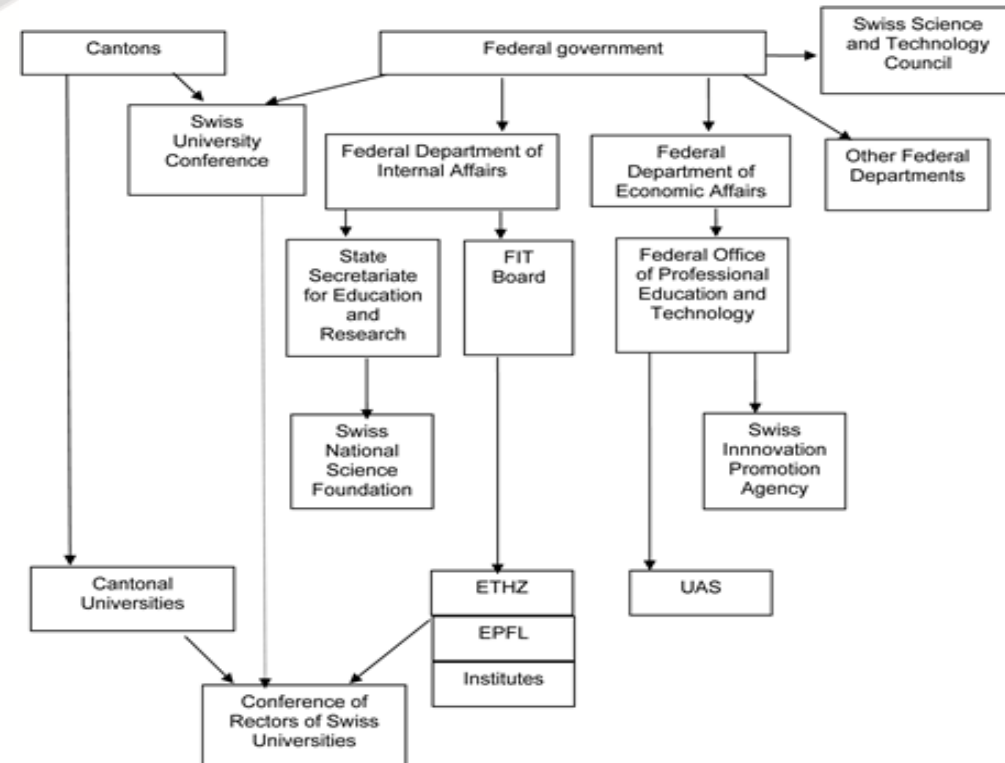


BFI-Akteurskonstellation

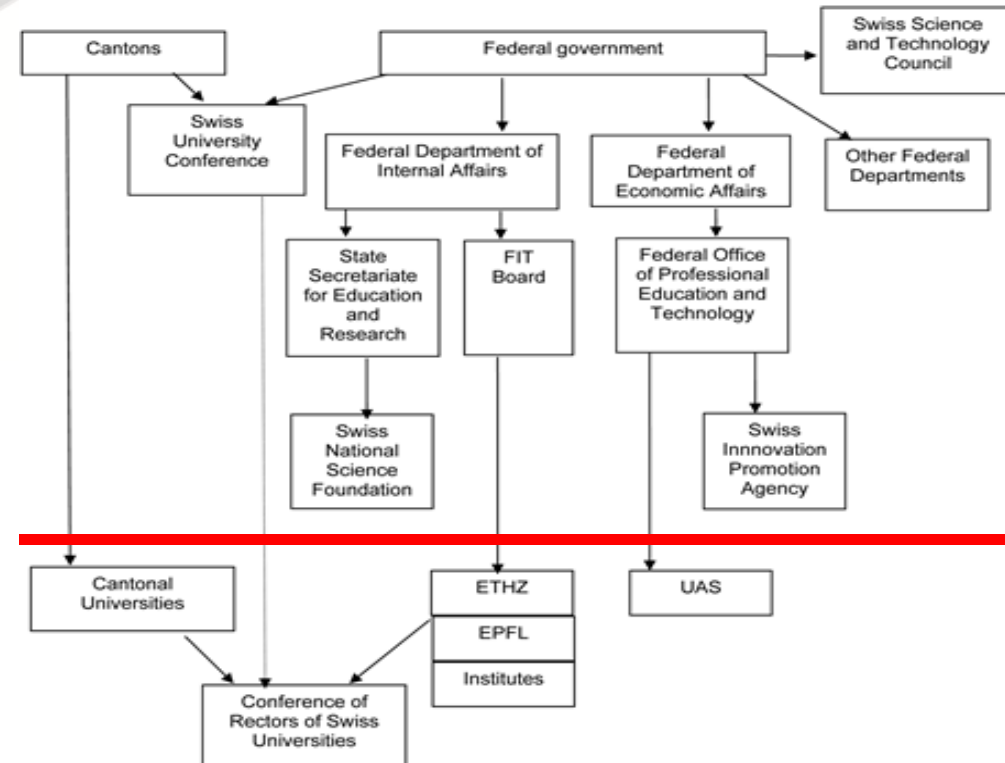
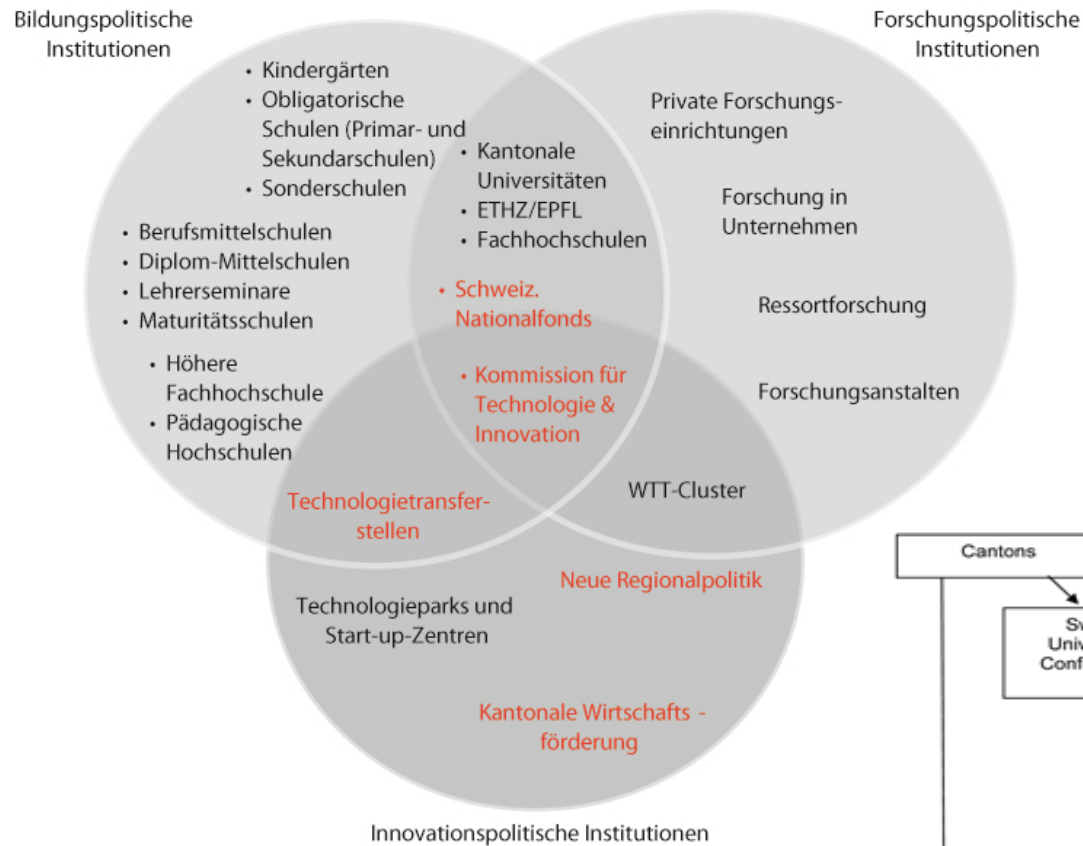
Peer Pasternack

Isabell Maue | Tobias Kolasinski

BFI-System



BFI-System

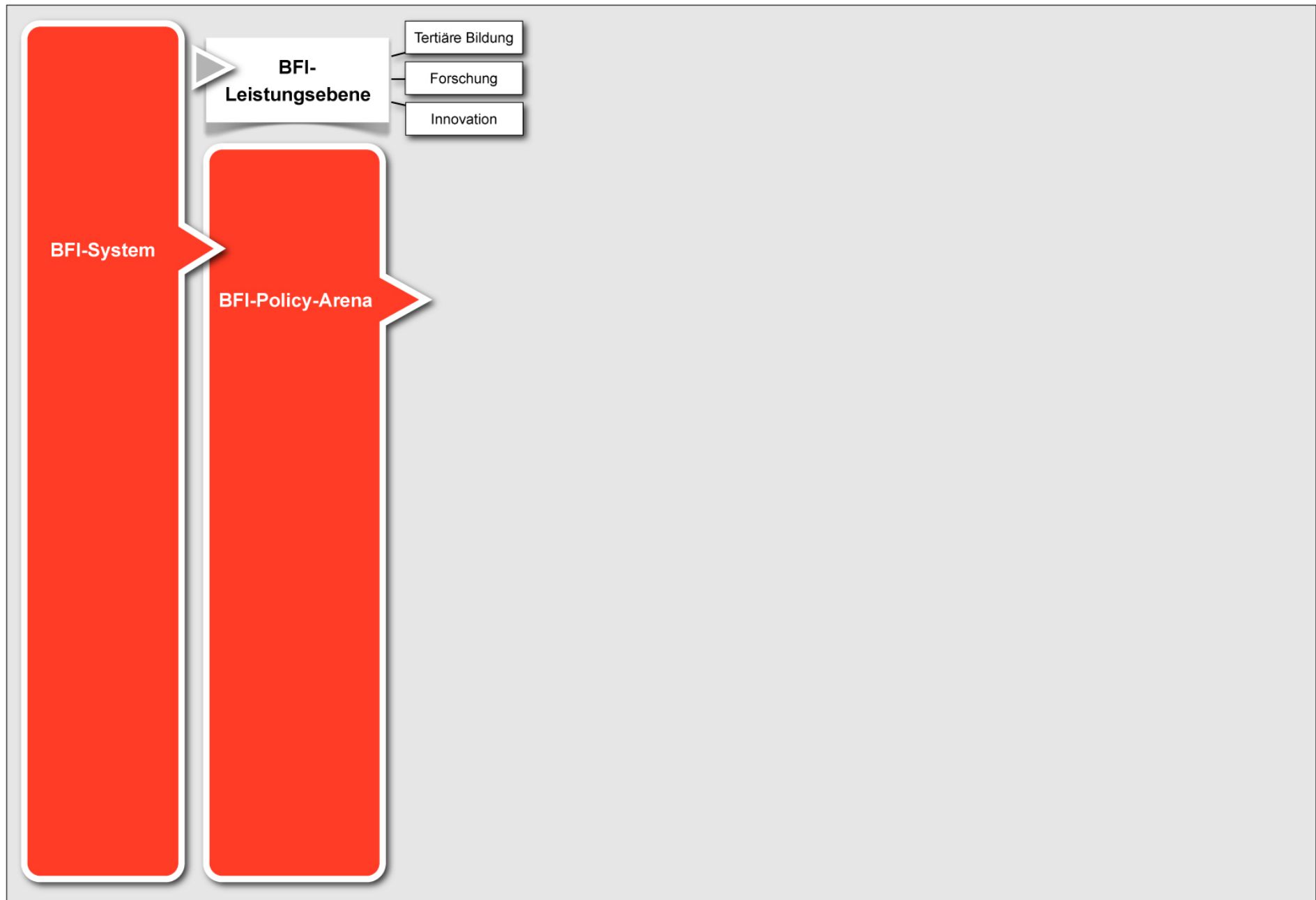


BFI-System: Abschichtung

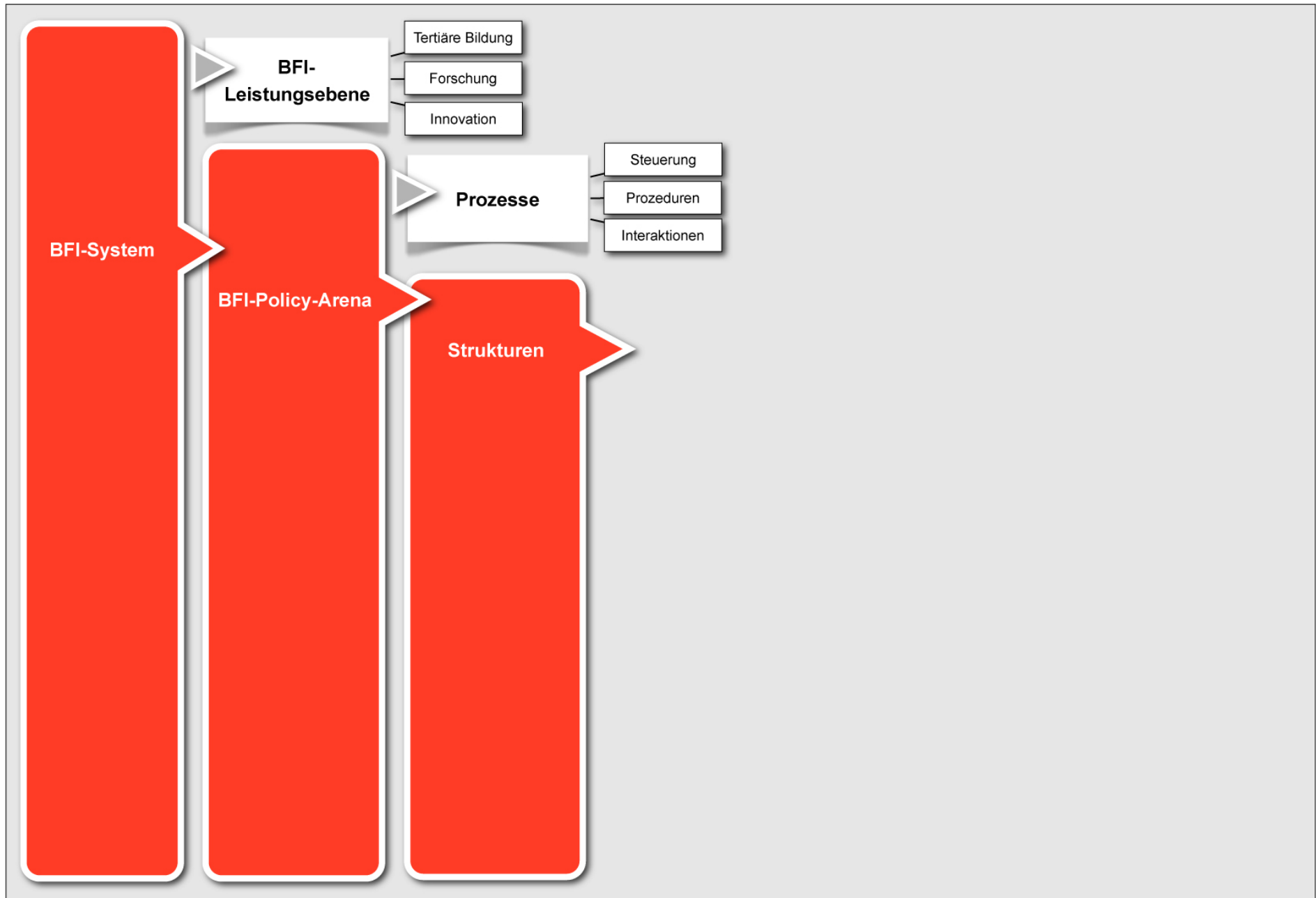


BFI-System

BFI-System: Abschichtung



BFI-System: Abschichtung



Anzahl der Akteure

Bundesebene:	61 (56)
Kantonale und interkantonale Ebene:	110 (10)
Bund-Kantone-Kooperation:	2

Anzahl der Akteure

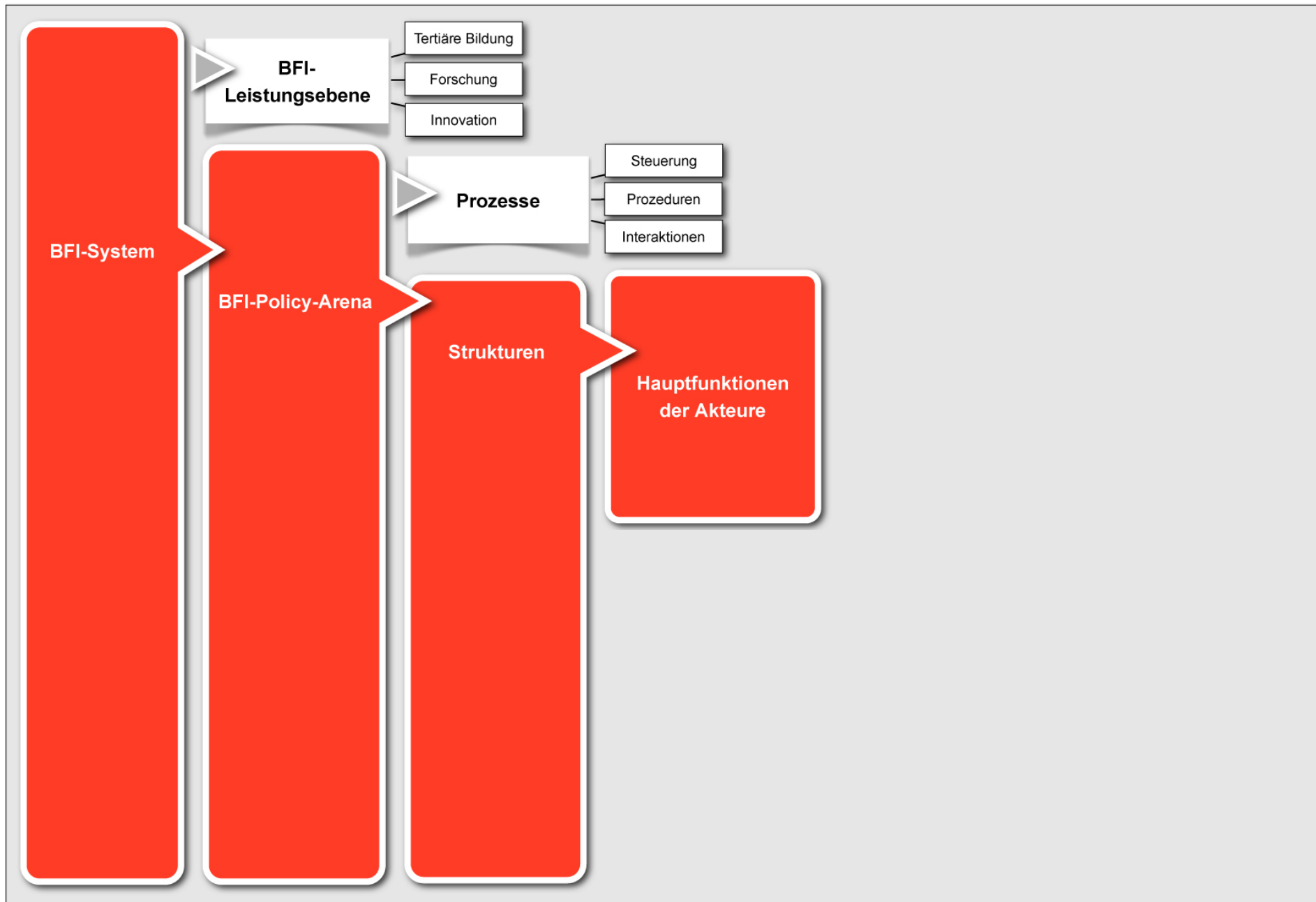
Bundesebene: 61 (56)

**Kantonale und
interkantonale Ebene:** 110 (10)

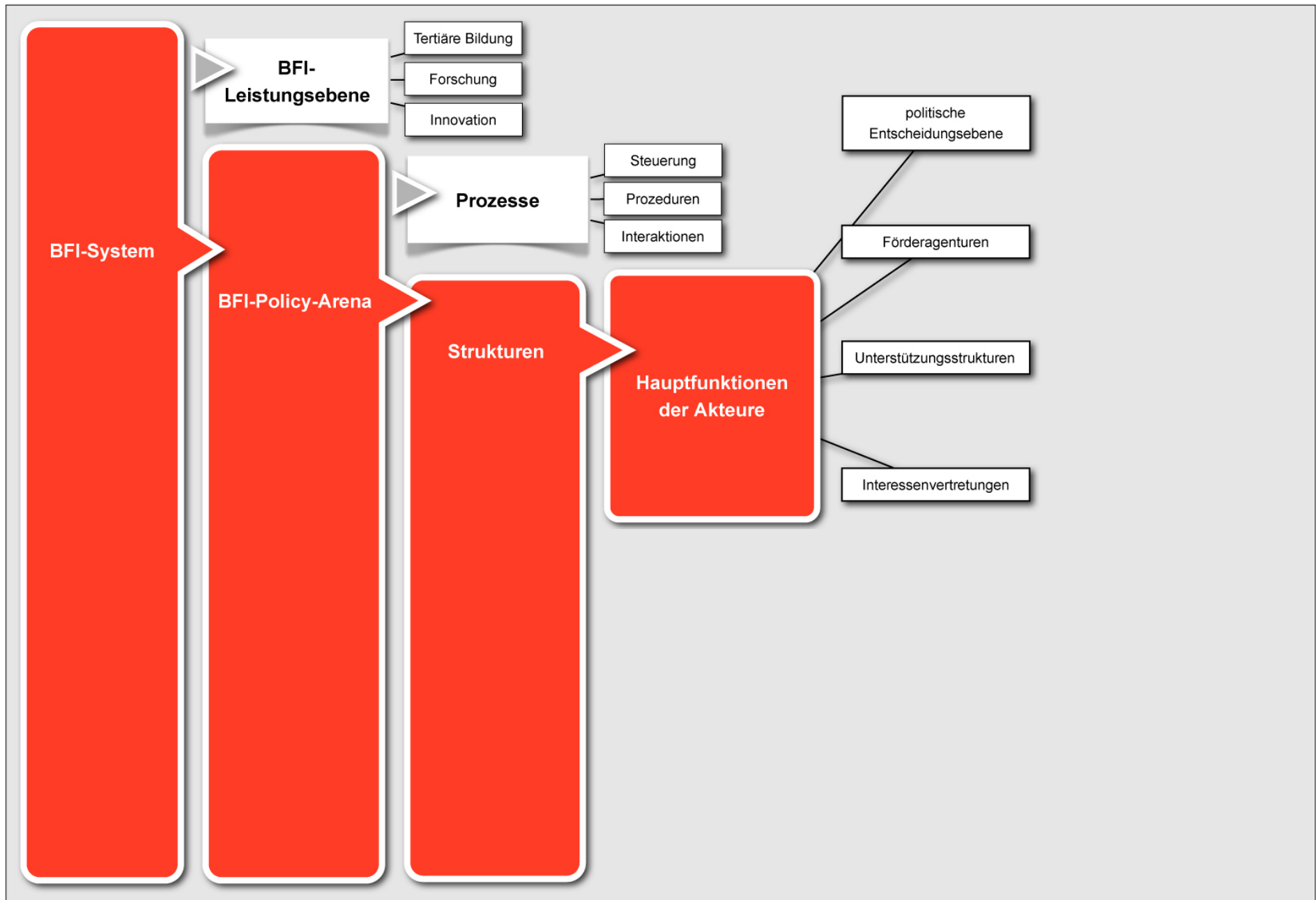
Bund-Kantone-Kooperation: 2

Summe 173 (68)

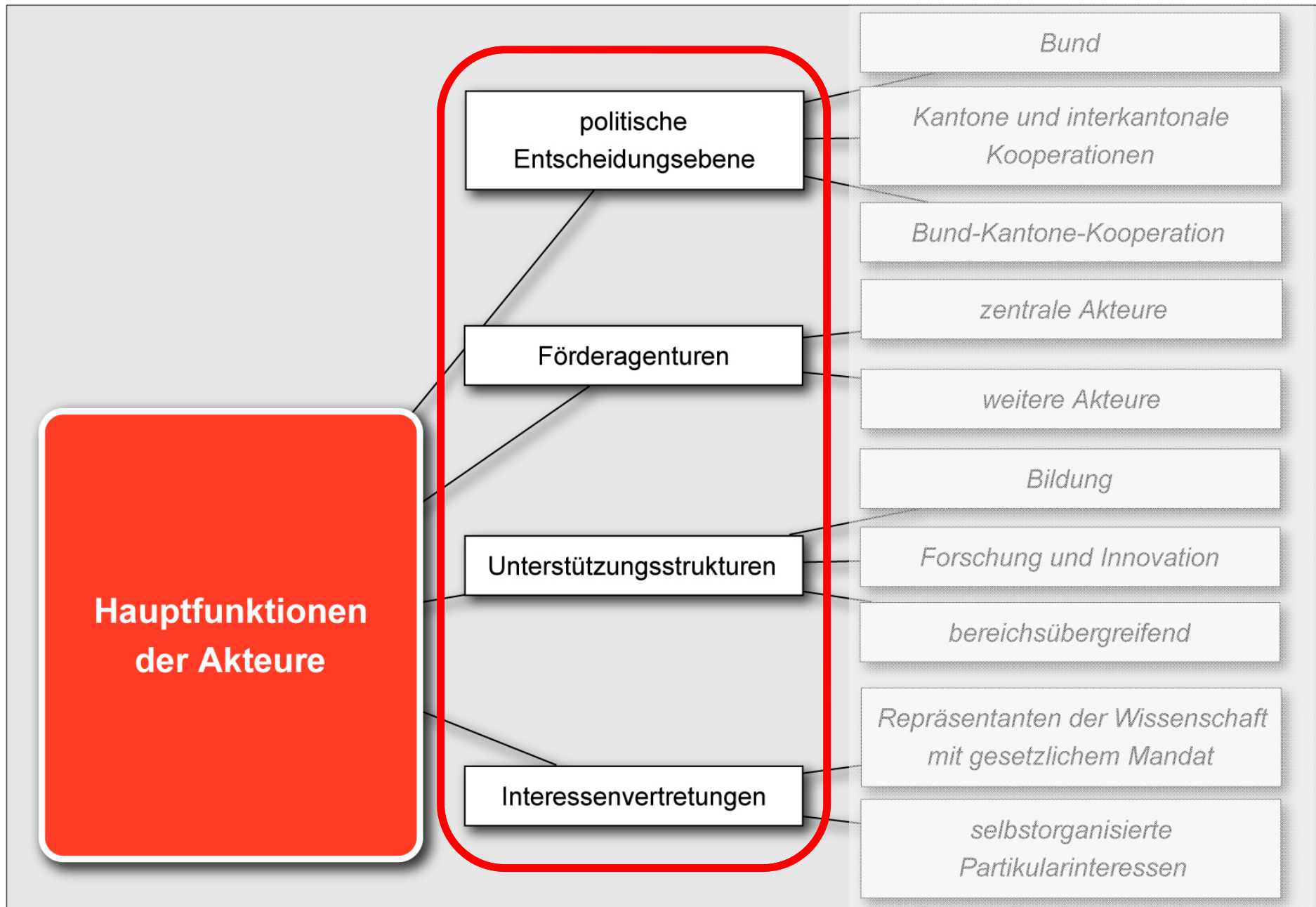
BFI-System: Abschichtung



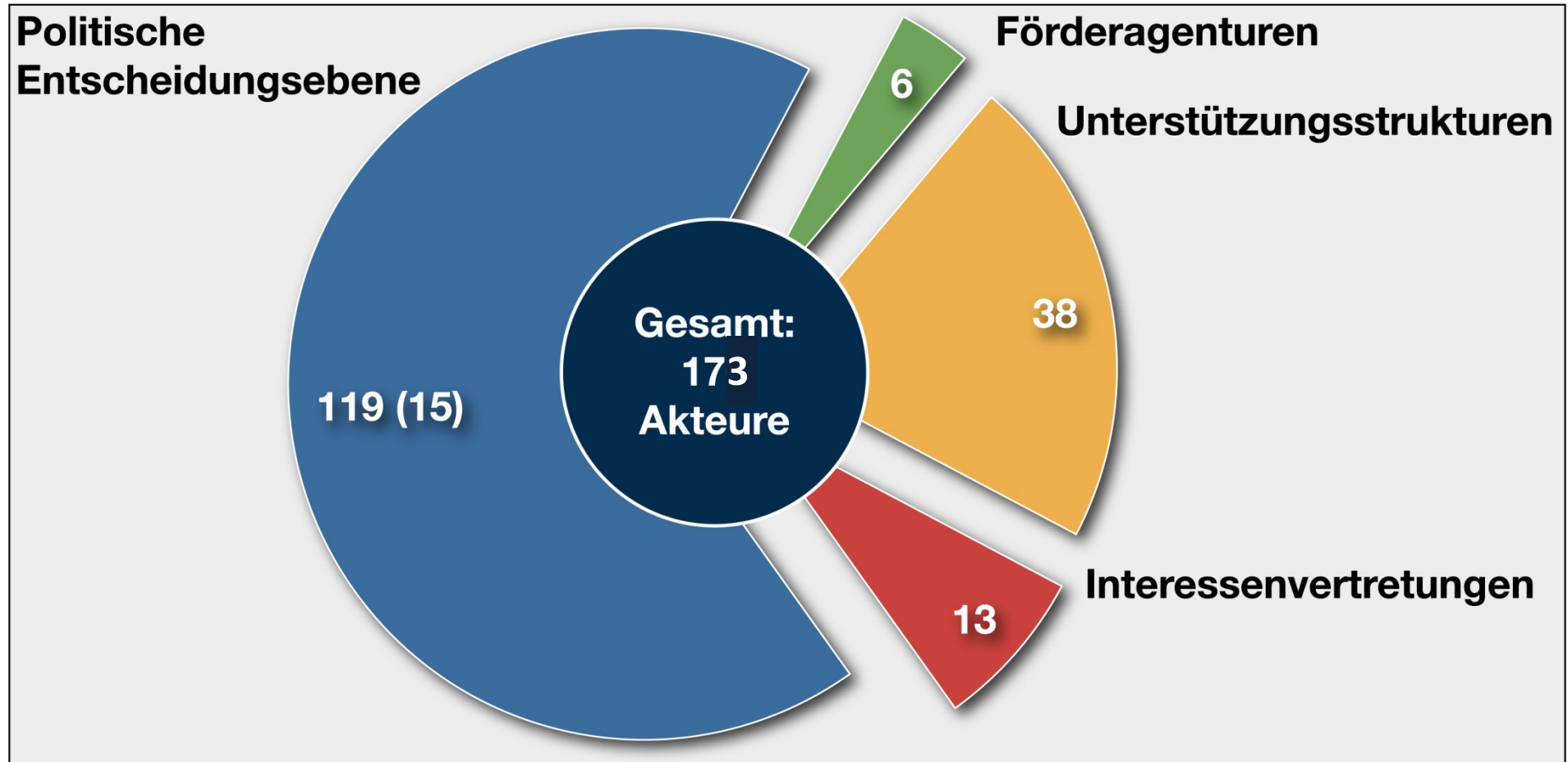
BFI-System: Abschichtung



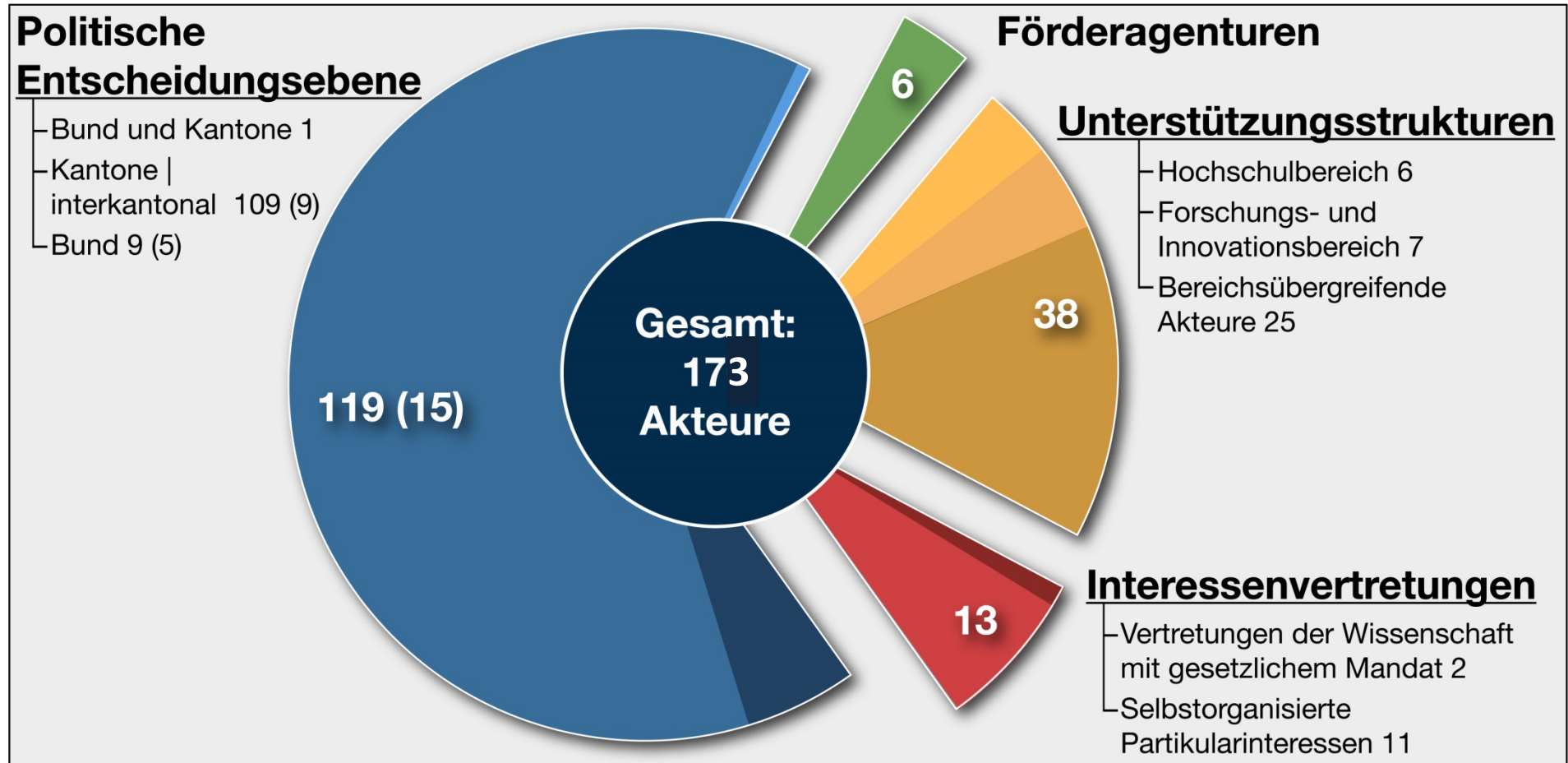
BFI-Policy-Arena



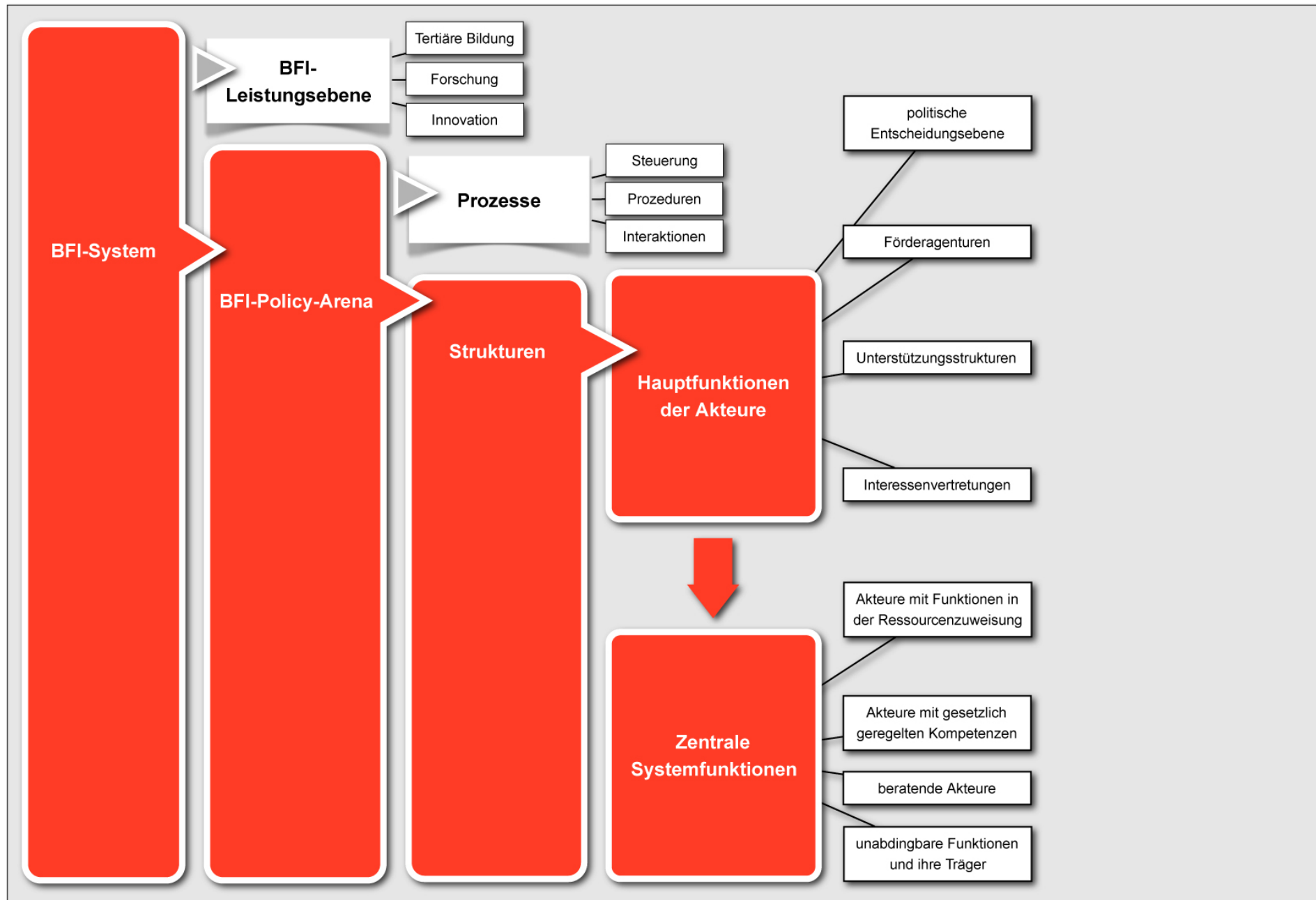
Akteurszahlen

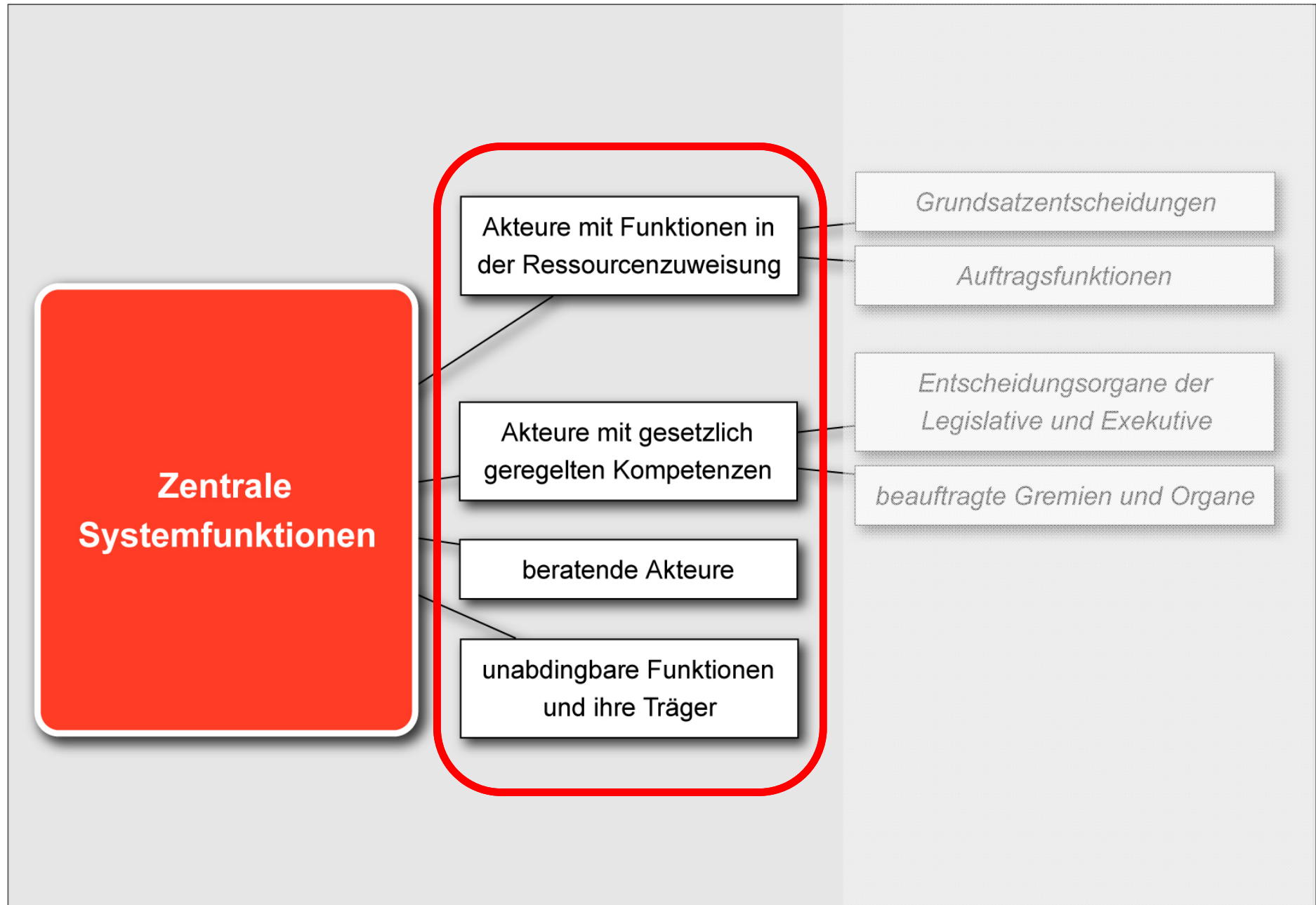


Akteurszahlen

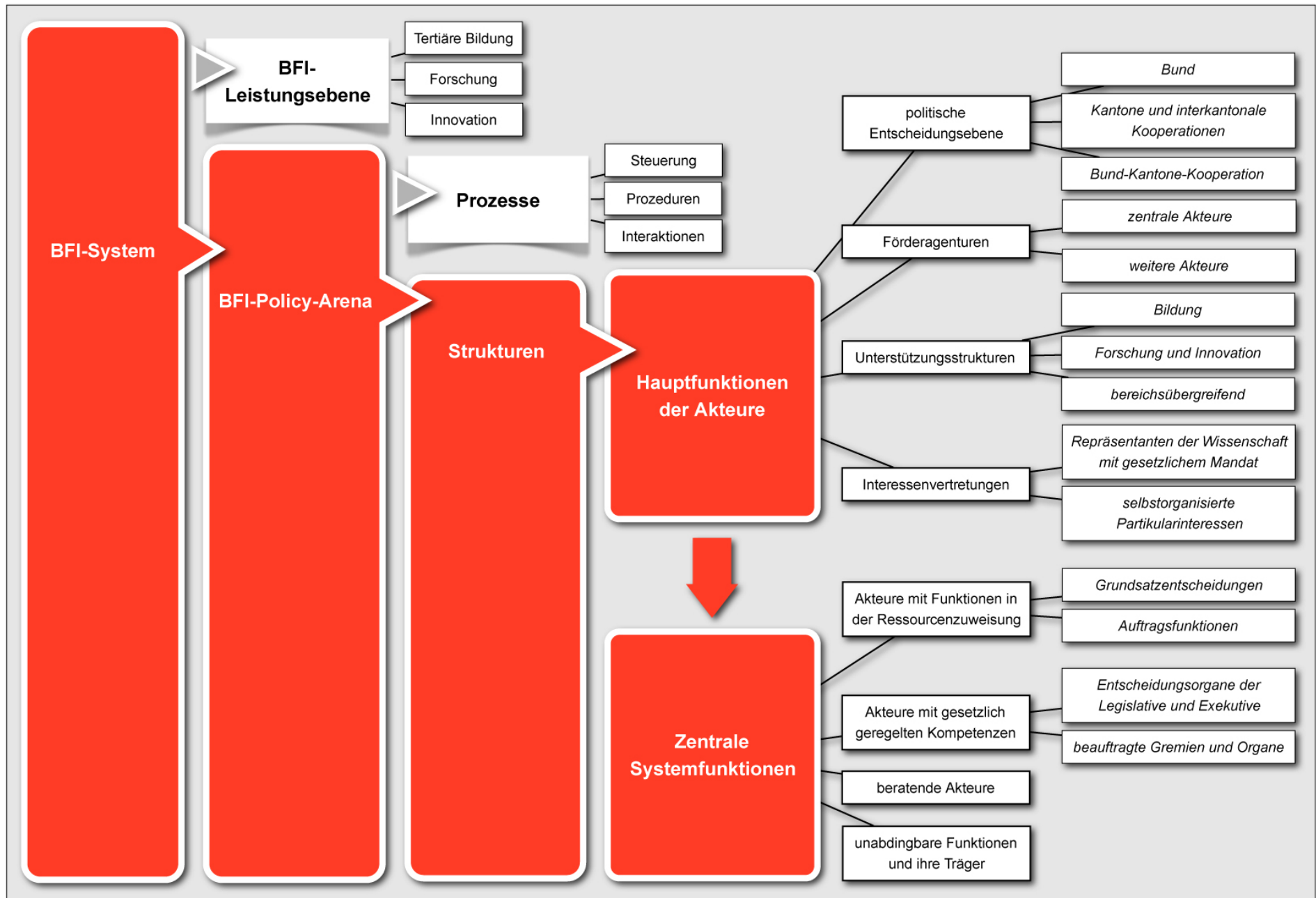


BFI-System: Abschichtung

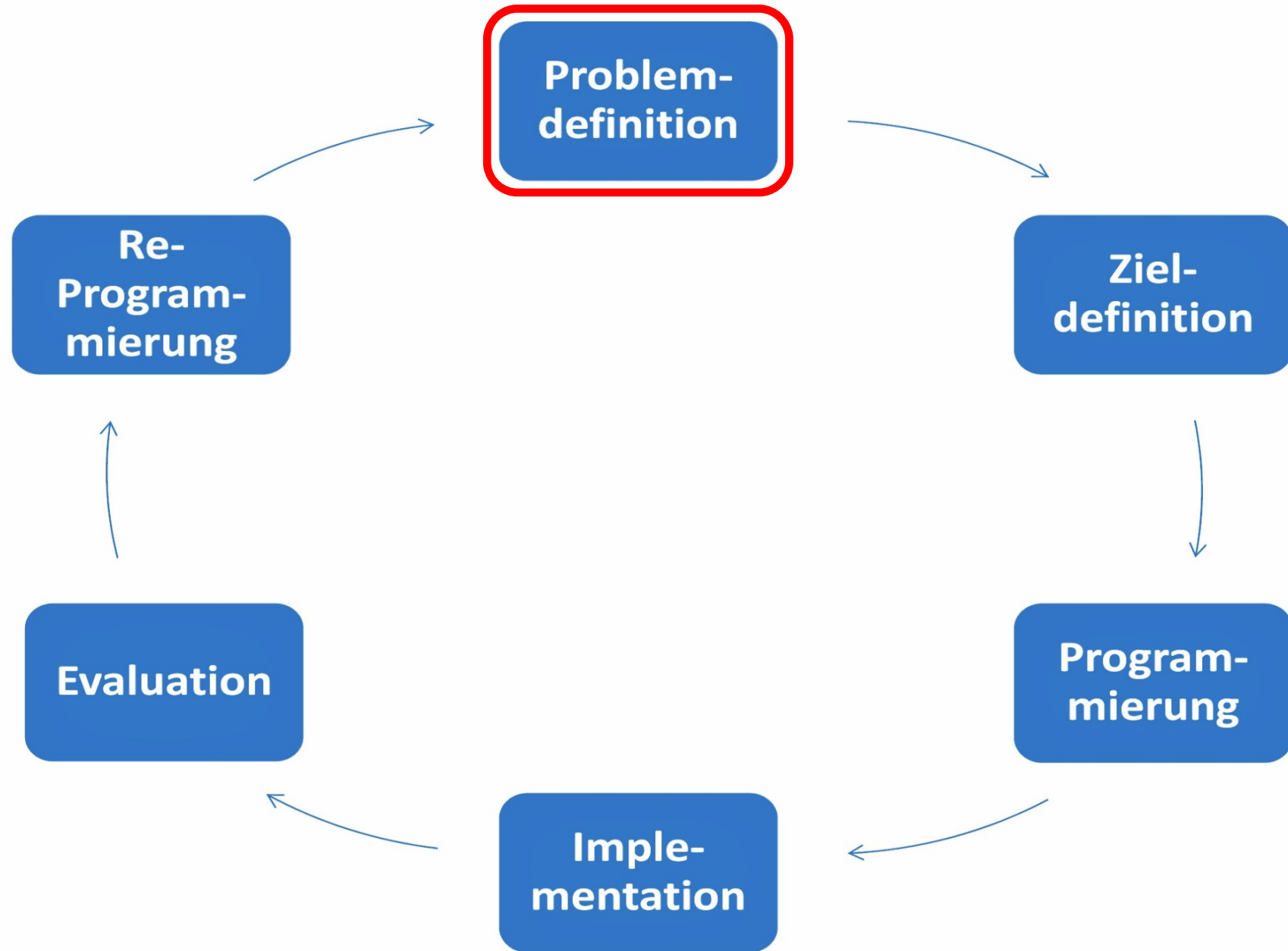




BFI-System: Abschichtung



Problembearbeitungsprozesse



- ❖ **lokale, regionale und z.T. nationale Themen** werden vernachlässigt, wenn sie nicht zum gängigen internationalen Forschungskanon gehören
- ❖ zu stark **bürokratisierte Verwaltungsprozeduren**: hohes Niveau an Ineffizienzen
- ❖ **kantonale Universitäten** weniger erfolgreich und innovativ als ETHs
- ❖ geringe Beteiligung von **FHs/PHs an SNF-Förderungen**
- ❖ **Eigensinn der Institutionen** behindert Wissens- und Technologietransfer
- ❖ **geringe Wachstumsrate** bei Investitionen der **Privatwirtschaft in FuE**

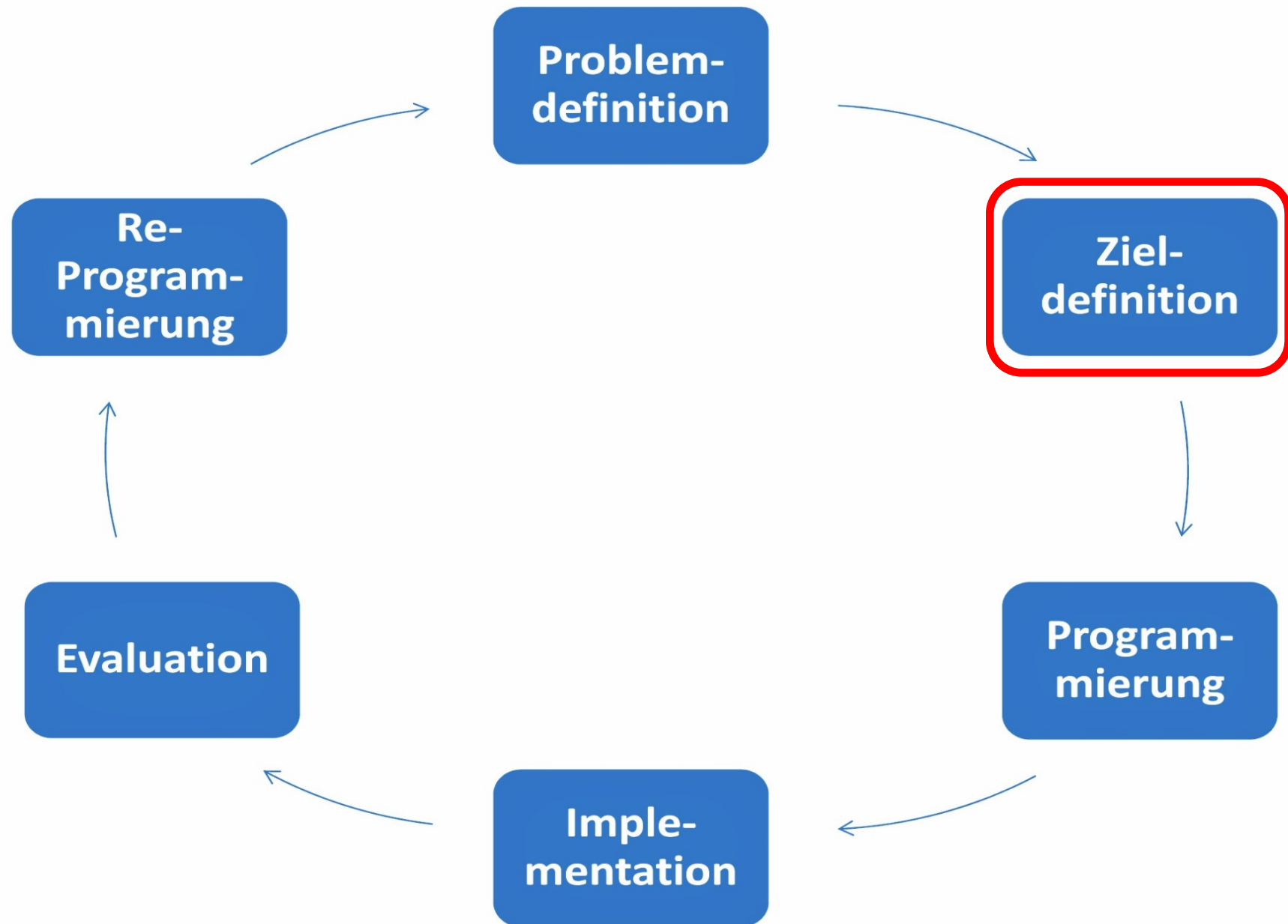
BFI: Schwächen & Risiken

- ❖ 5,3 % des BIP 2011 in **Bildungszwecke**: im internationalen Vergleich leicht **unter OECD-Durchschnitt**
- ❖ **Mehrebenenproblematik** in der BFI-Politik: sowohl Kompetenzentflechtung als auch -verflechtung
- ❖ **konkurrierende Akteure**
- ❖ kleinteiliger **Partikularismus** führt zu ungleicher Verteilung der Mittel und Ressourcen

BFI: Schwächen & Risiken

- ❖ 5,3 % des BIP 2011 in **Bildungszwecke**: im internationalen Vergleich leicht **unter OECD-Durchschnitt**
- ❖ **Mehrebenenproblematik** in der BFI-Politik: sowohl Kompetenzentflechtung als auch -verflechtung
- ❖ **konkurrierende Akteure**
- ❖ kleinteiliger **Partikularismus** führt zu ungleicher Verteilung der Mittel und Ressourcen
- ❖ Flexibilität und Geschwindigkeit der **Entscheidungsfindung** zu gering
- ❖ Verhältnis von **Wissenschafts- und Innovationsparadigma** nicht geklärt
- ❖ gesellschaftliches **Innovationsklima** verbesserungsbedürftig
- ❖ **keine kohärente Innovationspolitik: mangelnde Kompetenzen** auf Bundes- und Kantonsebene zur Durchführung regionaler Innovationspolitik
- ❖ **Zuwanderungsbeschränkungen** schwächen Innovationsleistung

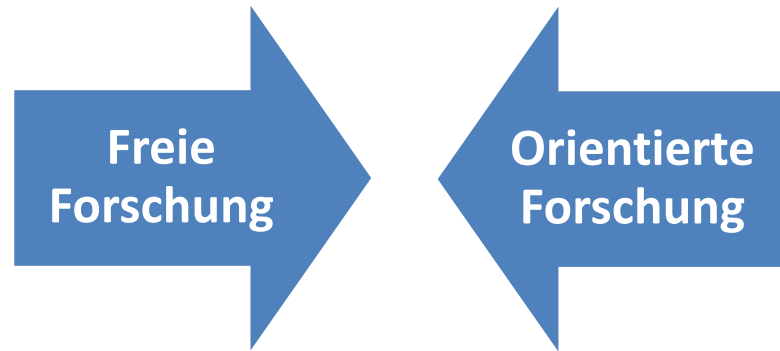
Problembearbeitungsprozesse



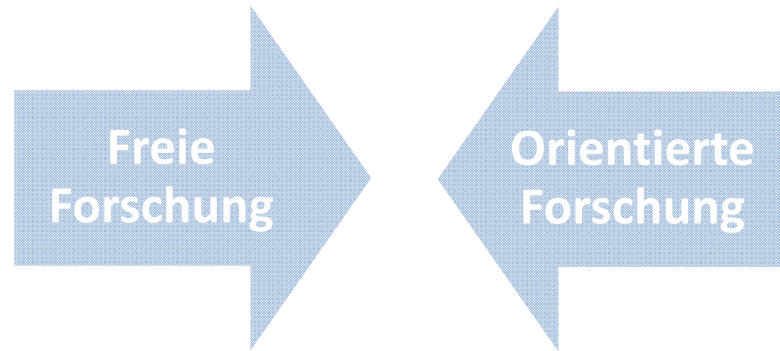
- ❖ Verhältnis **Hochschularten**, academic drift
- ❖ kostenintensive **Forschungsinfrastrukturen**
- ❖ **Hochschulmedizin** und deren Finanzierung
- ❖ Förderung wissenschaftlicher **Nachwuchs**
- ❖ **Ausstattungsunterschiede** zwischen BFI-Bereichen
- ❖ **Autonomieunterschiede** zwischen BFI-Bereichen
- ❖ ...

- ❖ Verhältnis **Hochschularten**, academic drift
- ❖ kostenintensive **Forschungsinfrastrukturen**
- ❖ **Hochschulmedizin** und deren Finanzierung
- ❖ Förderung wissenschaftlicher **Nachwuchs**
- ❖ **Ausstattungsunterschiede** zwischen BFI-Bereichen
- ❖ **Autonomieunterschiede** zwischen BFI-Bereichen
- ❖ ...
- ❖ **Dauerkonflikt: Modi der Wissensproduktion**

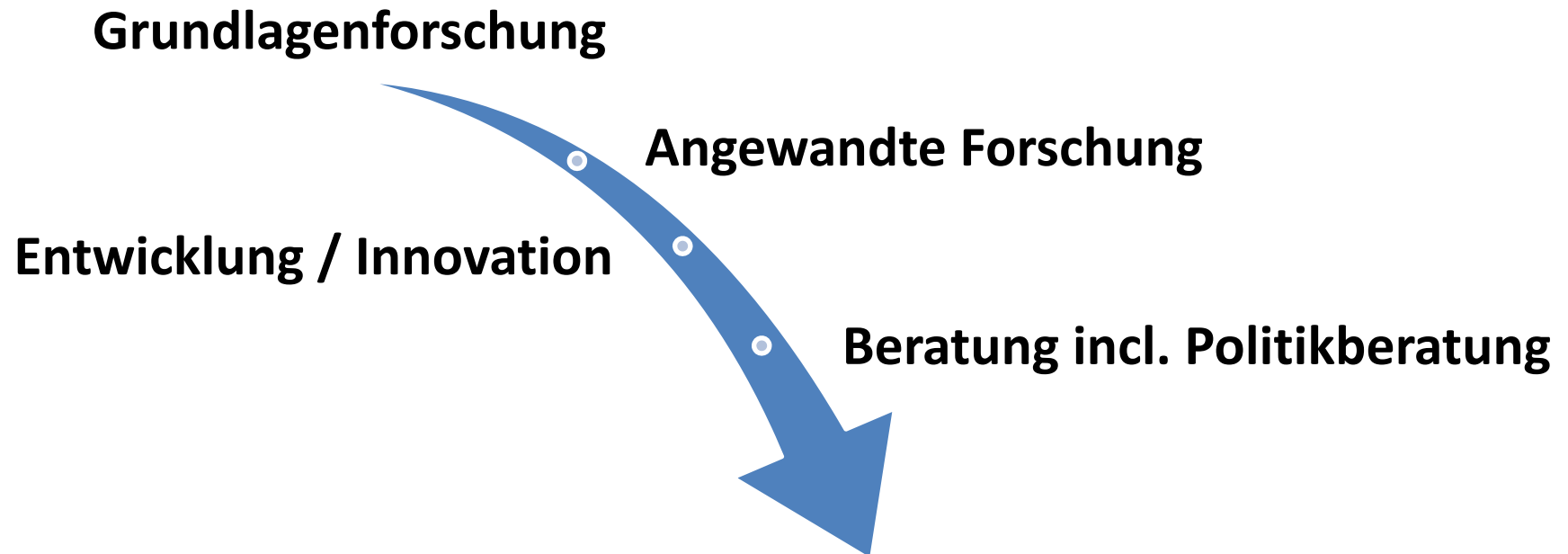
Dauerkonflikt: Modi der Wissensproduktion



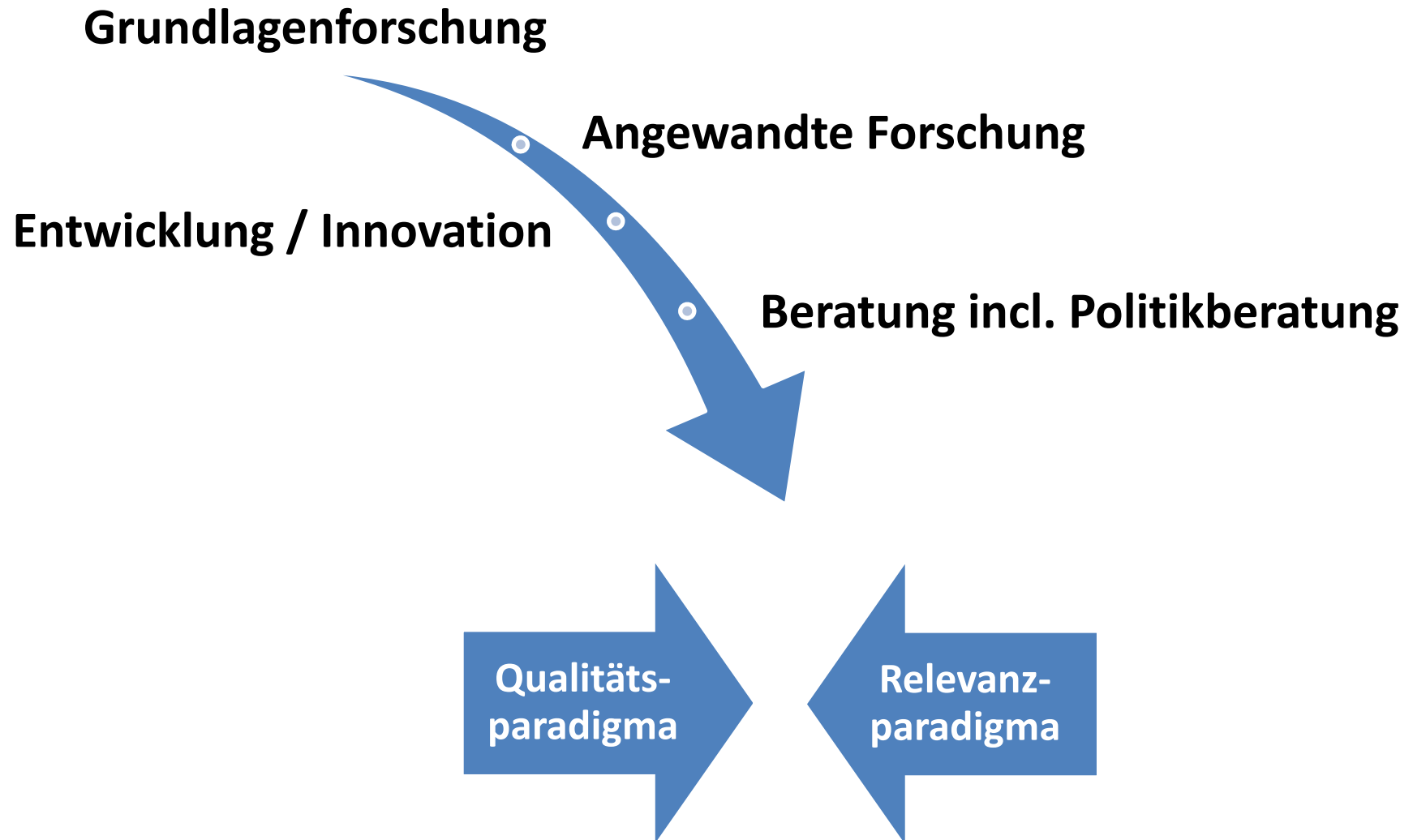
Dauerkonflikt: Modi der Wissensproduktion



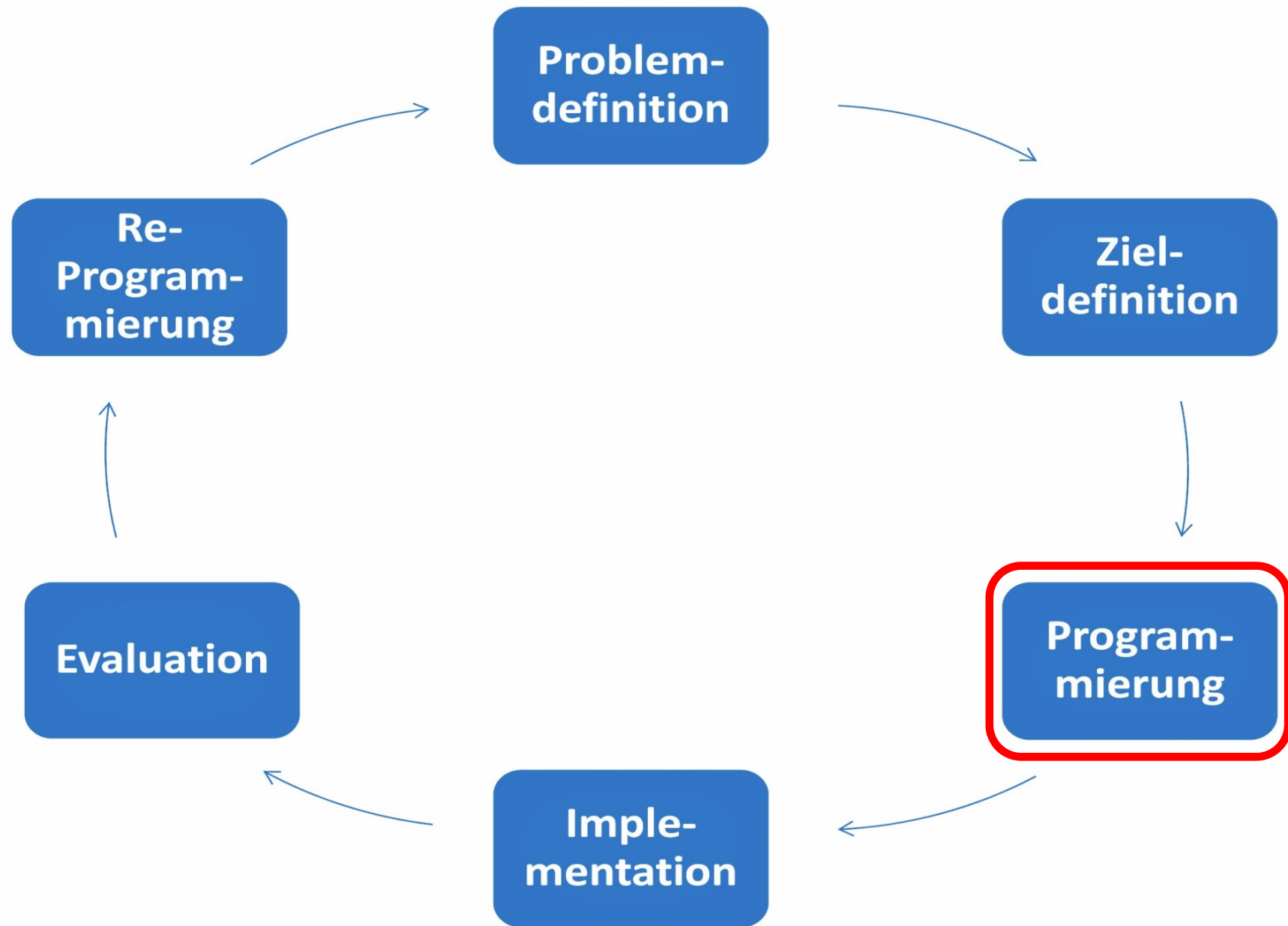
„Forschungskette“:



„Forschungskette“:



Problembearbeitungsprozesse



Problembearbeitungsprozesse: Programmierung

**Vertragsförmige Vereinbarungen
erlauben zweierlei neue
Bündnisse**

Hochschulministerium +
Hochschulen

vs.

andere Ressorts +
Finanzministerium

Problembearbeitungsprozesse: Programmierung

**Vertragsförmige Vereinbarungen
erlauben zweierlei neue
Bündnisse**

Hochschulministerium +
Hochschulen

vs.

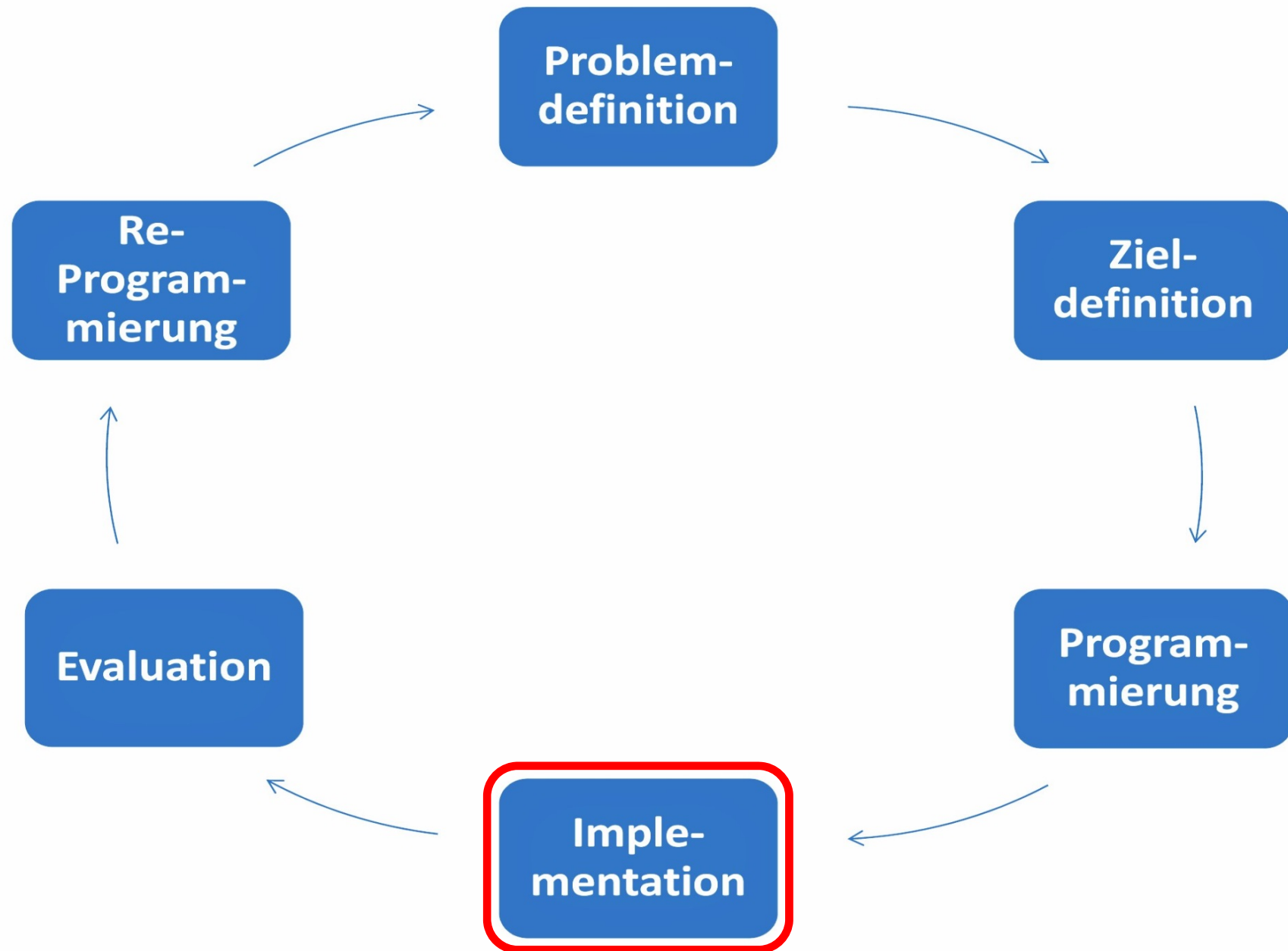
andere Ressorts +
Finanzministerium

Hochschulleitung +
Hochschulministerium

vs.

veränderungsunwillige
Hochschulangehörige

Problembearbeitungsprozesse

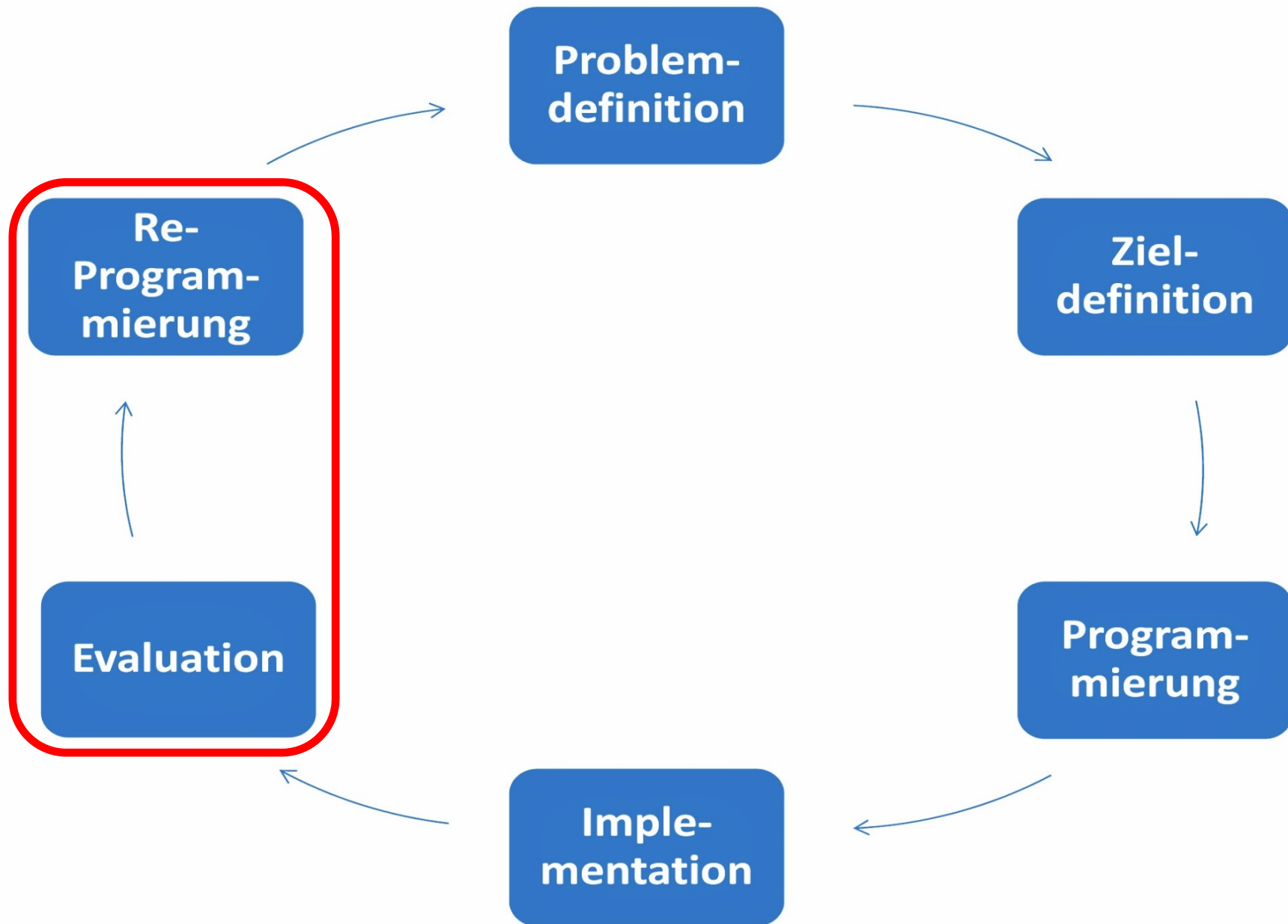


Widersprüchliche Anforderungen und konkurrierende Strukturen

z.B.:

- ❖ **Forschungspolicy**-Ebene: ETH und SNF konkurrierend
- ❖ **biomedizinische Forschung**: Zuständigkeiten bei SBFi und Bundesgesundheitsamt
- ❖ **Hochschulen**: Geld bei Wirtschaft einwerben + unabhängig bleiben
- ❖ **SHK**: 3 Hauptkonkurrenzen:
 - Bund und Kantone
 - Universitäten, FHs und PHs
 - ETH-Bereich und kantonale Universitäten

Problembearbeitungsprozesse



Leistungsmessung und Qualitätssicherung

- ❖ direkt: Leistungsdaten
- ❖ indirekt: Innovations-Leistungsfähigkeit
- ❖ leistungsorientierte Kriterien --> kriterienorientierte Leistungen

Leistungsmessung und Qualitätssicherung

- ❖ direkt: Leistungsdaten
- ❖ indirekt: Innovations-Leistungsfähigkeit
- ❖ leistungsorientierte Kriterien --> kriterienorientierte Leistungen

Methodik:

- ❖ Vorher-Nachher-Vergleich
- ❖ Soll-Ist-Vergleich
- ❖ Fallvergleich